

ANIMATEUR ASSOCIATIF

L'Udaf de Seine-Saint-Denis anime et soutient ses 26 associations familiales adhérentes.

Partout dans le département, ce maillage associatif permet aux familles de trouver des réponses à leurs besoins (parentalité, formation, santé, consommation...) et de s'engager pour les partager avec d'autres familles.

.137

Instances de
représentation
des familles

.26

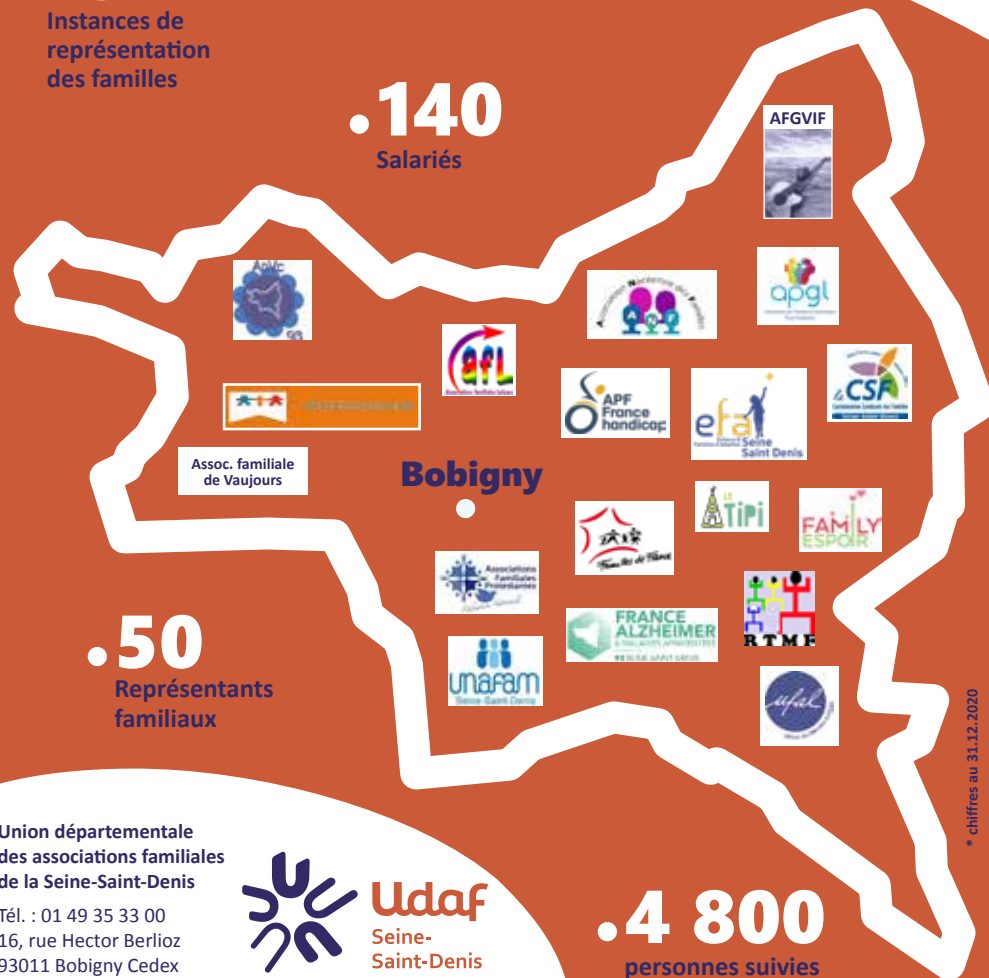
Associations familiales

.140

Salariés

.50

Représentants
familiaux



* chiffres au 31.12.2020

.4 800
personnes suivies

Union départementale
des associations familiales
de la Seine-Saint-Denis

Tél. : 01 49 35 33 00
16, rue Hector Berlioz
93011 Bobigny Cedex

contact@udaf93.unaf.fr
www.udaf93.fr



Udaf
Seine-
Saint-Denis

UNIS POUR LES FAMILLES



Udaf
Seine-
Saint-Denis

UNIS
POUR LES
FAMILLES

PORTE-PAROLE DES FAMILLES

EXPERT DE LEURS RÉALITÉS DE VIE

RÉSEAU DE SERVICES AUX FAMILLES

ANIMATEUR ASSOCIATIF

TOUT UN RESEAU UNI POUR AMÉLIORER LA VIE DES FAMILLES

Membre de l'UNAF, institution engagée avec et pour les familles depuis 1967, l'Udaf de Seine-Saint-Denis est l'expert des réalités de vie des familles. Reconnue d'intérêt général, elle est le porte-parole officiel des familles de Seine-Saint-Denis et des institutions du département.

PORTE-PAROLE DES FAMILLES

L'Udaf de Seine-Saint-Denis représente et défend les droits des familles dans diverses instances départementales :

- **Droit de la famille** : Conseil départemental de l'accès aux droits.
- **Protection sociale - Santé** : Centre communaux et intercommunaux d'action sociale (CCAS), Caisse d'allocations familiales (CAF), Caisse primaire d'assurance maladie (CPAM), Délégation départementale de l'Agence régionale de santé (ARS), Etablissements de santé publics et privés.
- **Habitat** : Offices publics de l'Habitat (OPH), Commission départementale de coordination des actions de prévention des expulsions locatives (CCAPEX), Association départementale pour l'information et le logement (ADIL).
- **Enfance - Parentalité** : Schéma départemental de la petite enfance et parentalité, Conseil de familles des pupilles de l'état, Centre départemental enfant et famille (CDEF).

EXPERT DE LEURS RÉALITÉS DE VIE

L'Udaf de Seine-Saint-Denis observe et décrypte les attentes des familles.

Elle s'appuie sur son réseau d'associations locales et départementales, ses représentants familiaux et ses services.

Elle bénéficie de l'expertise nationale de l'UNAF pour une politique familiale globale.



SERVICES AUX FAMILLES ET AUX PERSONNES VULNÉRABLES

L'Udaf de Seine-Saint-Denis accueille, informe et accompagne les familles et/ou les personnes dans leur quotidien. Pour mener à bien ses missions, elle gère les services en matière de :

Accompagnement des personnes

- Service mandataire judiciaire à la protection des majeurs
- Service d'information et de soutien aux tuteurs familiaux (ISTF)
- Mesure d'accompagnement social personnalisé (MASP)

Parentalité et éducation

- Usage responsable du numérique
- Groupe de parole

Logement et environnement

- Habitat inclusif
- Accompagnement social lié au logement (ASLL)
- Droit au logement opposable (DALO)

Santé et protection sociale

- Information et accompagnement des représentants des usagers

Prestations et droits des familles

- Epargne bonifiée
- Enquêtes sociales
- Médaille de la famille

Consommation et budget familial

- Point conseil budget (PCB)
- Action éducative budgétaire (AEB)
- Prévention des expulsions : Diagnostics sociaux et financiers (DSF)